

Thuisbrunn

Gasthof Brennerei Seitz Thuisbrunner Elch-Bräu

OT Thuisbrunn 11
91322 Gräfenberg

Tel.: 0 91 97 - 2 21

Internet: www.elchbraeu.de

Wir verwöhnen Sie in unserem Gasthof mit fränkischen Spezialitäten, Karpfen und Wild aus eigener Jagd; seit 2007 brauen wir unser Bier selbst.

Spezialitäten:

Williams-Christ-Birnenbrand, Zwetschgenbrand; naturtrübes Dunkles und Pils.

Besonderes an diesem Tag:

Zwischen 10:00 und 16:00 Uhr stündliche Brauereiführungen; Wildschwein vom Spieß.



Weingarts

Obsthof & Edelbrennerei

Georg Beutner
„Feesenhof“

OT Weingarts 11
91358 Kunreuth

Tel.: 0 91 99 - 3 66

Fax: 0 91 99 - 69 80 91

E-Mail: georg.beutner@t-online.de

Internet: www.feesehof.de

Spezialitäten:

Williams-Christ- und Kirschbrand, sortenreine Apfelbrände und Charlemagner (Fränkischer Apfelsaft).

Besonderes an diesem Tag:

Schäufelra oder Schweinebraten mit Kloß und Kraut; Kaffee, fränkische Küchla und Kuchen; Verkostung und Verkauf von verschiedenen Apfel- und Birnensorten; frisch gepresster Apfelsaft.



Obsthof & Edelbrennerei
Georg Beutner „Feesenhof“

Weingarts



Brennerei - Café

Fam. Engelhardt

OT Weingarts 20 • 91358 Kunreuth

Tel.: 0 91 99 - 69 70 71 • Fax: 0 91 99 - 69 74 03

E-Mail: info@geist-reich.biz

Internet: www.geist-reich.biz

Schnäpse, Liköre und andere Spezialitäten aus Obst. Alle Destillate und Liköre werden – direkt aus dem Ballon – auch in mitgebrachte Flaschen frisch abgefüllt.

Spezialitäten:

Sortenreine Birnenbrände, Topinamburbrand; Holunderlikör, Rhabarberlikör; fruchtige Aufstriche; alles vom eigenen Obst hergestellt.

Besonderes an diesem Tag:

Krenfleisch mit Kloß, Zwiebelkuchen mit fränkischem Federweizen; Bier der Klosterbrauerei Weißenhohe, Wein sowie Kaffee und hausgemachter Kuchen. Ausstellung: „Kunst&Genuss“.



Sonntag, 18. Okt. 2015

Jedes Jahr am 3. Sonntag im Oktober mit
Schaubrennen & Schnapsverkostung



14 Brennereien und 3 Brauereien „Rund ums Walberla“

Dietzhof, Dobenreuth, Gosberg, Kirchehrenbach,
Leutenbach, Mittelehrenbach, Ortspitz, Pretzfeld,
Schlaifhausen, Thuisbrunn und Weingarts.

laden Sie ein
„Geistvolles“
zu erkunden.



www.schnaps-brennerei.com

Dobenreuth

Brennerei Erich Lang

Dobenreuther Str. 20 • Tel.: 0 91 31 - 3 28 84
OT Dobenreuth • E-Mail: info@brennerei-lang.de
91361 Pinzberg • Internet: www.brennerei-lang.de

Spezialitäten:

Mirabellenbrand, Himbeergeist, Bierbrand, Reneklodenbrand und Williams-Christ-Birnenbrand.

Brennerei Manfred Wilhelm

Dobenreuther Str. 10 • OT Dobenreuth
91361 Pinzberg • Tel./Fax: 0 91 99 - 18 32

Spezialitäten:

Schlehen- und Himbeergeist, Williams-Christ im Eichenfass gelagert oder naturtrüb und Honig Williams, verschiedene leckere Liköre.

Besonderes an diesem Tag:

Verkostung und Verkauf von verschiedenen Apfelsorten, Apfelsaft von Äpfeln aus eigenem Anbau.

Dietzhof

Brennerei Siebenhaar

OT Dietzhof 13
91359 Leutenbach
Tel.: 0 91 99 - 69 75 70
Fax: 0 91 99 - 69 75 72



E-Mail: brennerei.siebenhaar@gmx.de

Spezialitäten:

Charlemagner (fränk. Apfelspekt), Apfel-Secco, Haselnussgeist und -likör, Quittenbrand/-likör, Zwetschggen- und Apfelbrandy, Walberla-Bitter.

Besonderes an diesem Tag:

Kaffee, selbst gebackene Küchla, Urrädla und Kuchen; Marmeladenverkostung; Bauernbrot, schwarz geräucherter Schinken und weiteres aus eigener Schlachtung; Krenfleisch, Bohnakern und Räucherbauch mit Kloß.

Gosberg

Edelbrennerei Heilmann

Gosberger Straße 9
OT Gosberg
91361 Pinzberg

Tel.: 0 91 91 - 9 62 95 oder 9 55 97

Fax: 0 91 91 - 33 05 00

E-Mail: hans.heilmann@onlinehome.de

Spezialitäten:

Williams-Christ-Birnen-, Mirabellen-, Kirsch-, Ringlo-, Mollebusch-Birnen-, Apfel-Boskoop-, Trauben-Weinbrand; Haselnuss-schnaps; Schlehengeist; Nuss-Sahne-, Cappuccino-, Himbeer-, Kirsch-/Kirsch-Whisky-Likör u.v.a.

Besonderes an diesem Tag:

Schäufelra oder Schweinebraten mit Klößen, Wirsing bzw. hausgemachtem Sauerkraut, Steaks und Bratwürste vom Grill, Hokkaido-Kürbiscrème-Suppe; Kaffee, fränkische Küchla und Urrädla, selbst gebackene Kuchen und Torten; Verkauf von frisch gepresstem Apfelsaft; Obst- und Gemüseverkauf. Musikalische Unterhaltung mit „Christian Schmidt“.



Kirchehrenbach

Brennerei-Gasthaus

„Zum Schwarzen Adler“

Fritz Sponsel
Hauptstraße 45
91356 Kirchehrenbach

Tel.: 0 91 91 - 9 44 48

Fax: 0 91 91 - 61 67 68

Internet: www.gasthaus-sponsel.de

Spezialitäten:

Wildkirschen-, Ebereschen-, Schlehenbrand; Wildkirschlikör.

Besonderes an diesem Tag:

Fränkische Gaumenfreuden; Kirchehrenbacher Kulturwochen von Oktober bis Dezember. Ausstellung „Kunst&Genuss“.



Leutenbach

Brauerei-Gasthof Drummer

Dorfstraße 10
91359 Leutenbach

Tel.: 0 91 99 - 4 03

Fax: 0 91 99 - 87 20



Wir brauen für Sie nach alter Familientradition seit 1738. Gemütliche Wirtsräume, eine Terrasse und ein ruhiger, schattiger Biergarten (nur am Wochenende) laden zum Verweilen ein. Wir sind bekannt für unser dunkles Bier, fränkische Spezialitäten, hausgemachte Brotzeiten und Kuchen.

Spezialitäten:

Süffiges Bier in Fässern und Bügelflaschen.

Besonderes an diesem Tag:

Brauereiführungen jeweils um 10:00, 14:00 und 16:00 Uhr.

Mittelehrenbach

Obstbrennerei Waldenhof

Gerhard Rackelmann

OT Mittelehrenbach 31 • 91359 Leutenbach
Tel.: 0 91 99 - 6 96 96 95 • Internet: www.waldenhof.de

Bereits in der dritten Generation werden unsere bekannt guten Obstbrände und Liköre aus Früchten unserer eigenen Obstgärten sorgfältig verarbeitet und destilliert.

Spezialitäten:

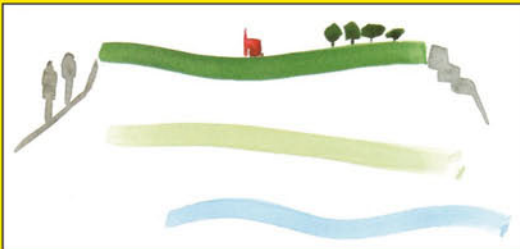
Kirsch-, Williams-, Mirabellenbrand, Himbeer- und Schlehengeist, Apfel- und Birnenbrand im Eichenfass gereift.

Besonderes an diesem Tag:

Zwiebelkuchen und fränkischer Federweißer, Bratwürste mit Kraut, Gemüsesuppe; Kaffee, selbst gebackene Kuchen und Torten.

Tourismusverein

Rund ums Walberla - Ehrenbürg e.V.



Seidmar 6 • 91359 Leutenbach

Tel.: 0 91 97 - 62 50 90

Wanderrouen und Vorschläge für Radtouren
finden Sie unter www.walberla.de

So finden Sie zu uns:



Ortspitz

Brennerei & Obstbau
A. & G. Reichold

OT Ortspitz 14
91359 Leutenbach

Tel.: 0 91 97 - 9 17
Fax: 0 91 97 - 62 74 28

E-Mail: info@reichold-peterhof.de
Internet: www.reichold-peterhof.de



Brennerei **Peterhof**

Selbst erzeugte Rohstoffe bilden die Grundlage für milde Brände, aromatische Geiste und wohlschmeckende Liköre.

Spezialitäten:

Walnussgeist und -likör, Haselnussgeist u. -sahnelikör, Vogelbeer-geist, Sauerkirchbrandy und Haustropfen.

Besonderes an diesem Tag:

Cocktails mit Bränden; Großbildpräsentation: „Von der Obstwiese in die Flasche“; Apfelsaft frisch von der Presse, Apfelwein und Apfelglühwein; fränkische Brotzeiten, Bratwürste und Blaue Zipfel, Gulaschsuppe, Kaffee und selbst gebackene Kuchen.

Pretzfeld

Edelbrennerei Haas

Schmiedsgasse 2
91362 Pretzfeld

Tel.: 0 91 94 - 12 56
Fax: 0 91 94 - 79 41 44

E-Mail: info@destillerie-haas.de
Internet: destillerie-haas.de

Spezialitäten:

Wildfruchtbrände

Besonderes an diesem Tag:

Vorstellung unseres neuen „Whiskys“ und „Sonderbrand“. Für Getränke und Essen ist bestens gesorgt.



Pretzfeld

NIKL-Bräu
Brauerei, Gasthaus & Café

Egloffsteiner Straße 19
91362 Pretzfeld

Tel.: 0 91 94 - 72 50 25
Fax: 0 91 94 - 72 50 26

E-Mail: info@brauerei-nikl.de
Internet: www.brauerei-nikl.de



Spezialitäten:

„Michala“ – Dunkles Kellerbier; „Nikl-Zwickl“ – Helles Lagerbier; Rauchbierbock; deftige Brotzeiten mit Holzofenbrot. **NEU:** holz-fassgelagerte Biere, mehr dazu in unserem Online-Shop und in unserer Brauereiwirtschaft.

Besonderes an diesem Tag:

Brauereiführungen von 11:00 bis 15:00 Uhr, Böhmischo-Mährische Blasmusik mit den „Spitzböhmischen“.

Schlaifhausen

Edelbrennerei Kern

Inh. Bernhard Kern
OT Schlaifhausen 27
91369 Wiesenthau

Tel.: 0 91 99 - 3 63
Fax: 0 91 99 - 12 05

E-Mail: info@edelbrennerei-kern.de
Internet: www.edelbrennerei-kern.de

Spezialitäten:

Schlehengeist/-likör, Himbeergeist/-likör, Vogelbeergeist/-likör, Kerns Kräuter-Spezial, Milchlikör, Ingwergest/-likör.

Besonderes an diesem Tag:

Bratwürste; Rinderbraten (aus eigener Zucht) mit Kloß und Blaukraut; Kaffee; fränkische Kuchla und Urrädla; Kutschfahrten durch Dorf und Flur. Für Kinder: Stroh Hüpfen und Tiere zum Streicheln.

